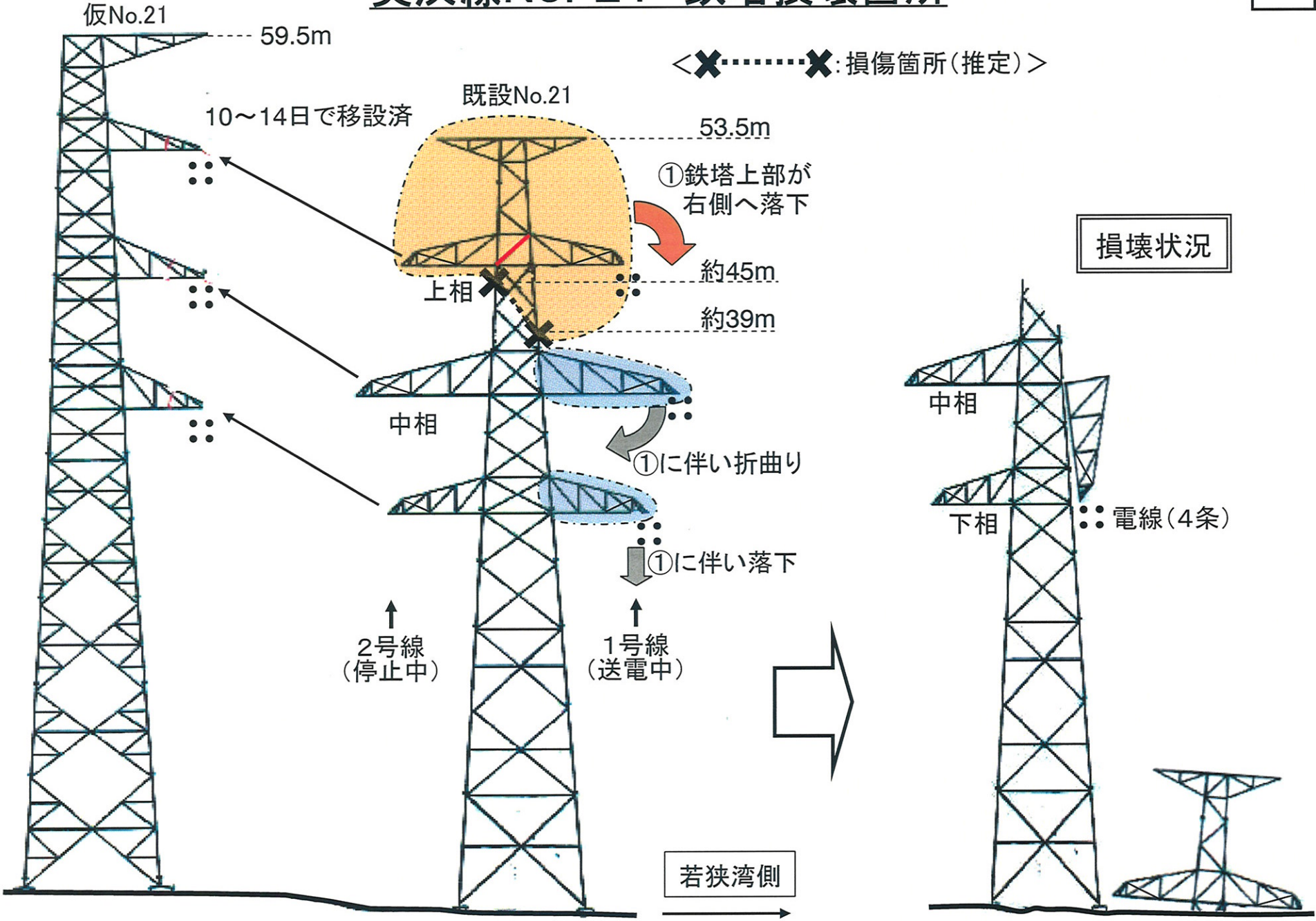
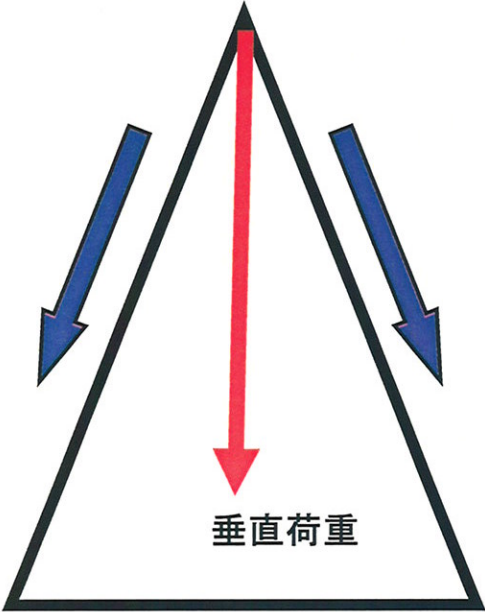
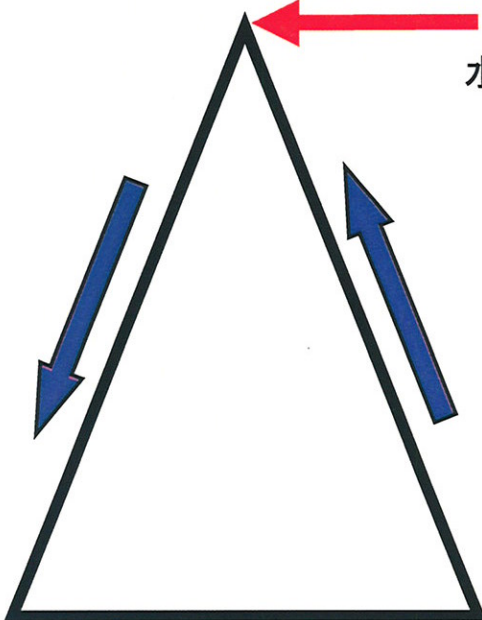


美浜線No. 21 鉄塔損壊箇所



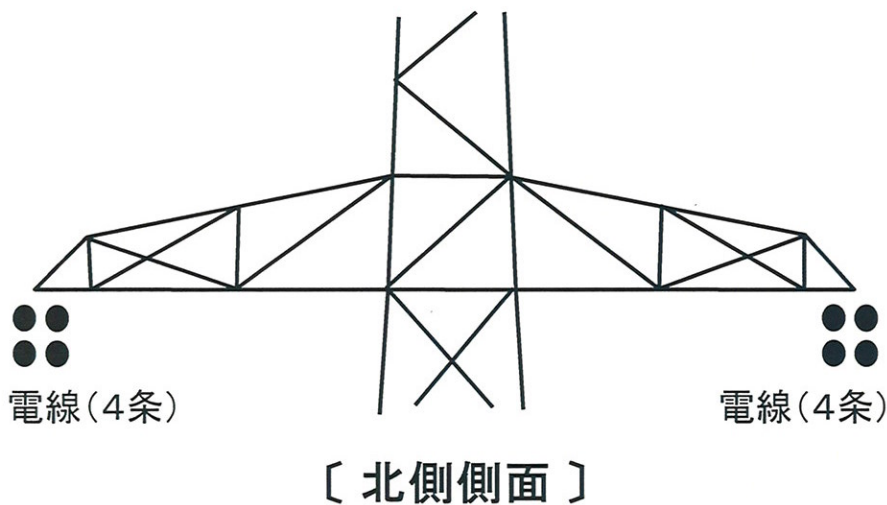
鉄塔強度計算方法の概略説明

垂直荷重 (鉄塔の重量、電線重量等)	水平荷重 (風圧、水平角度等)
	

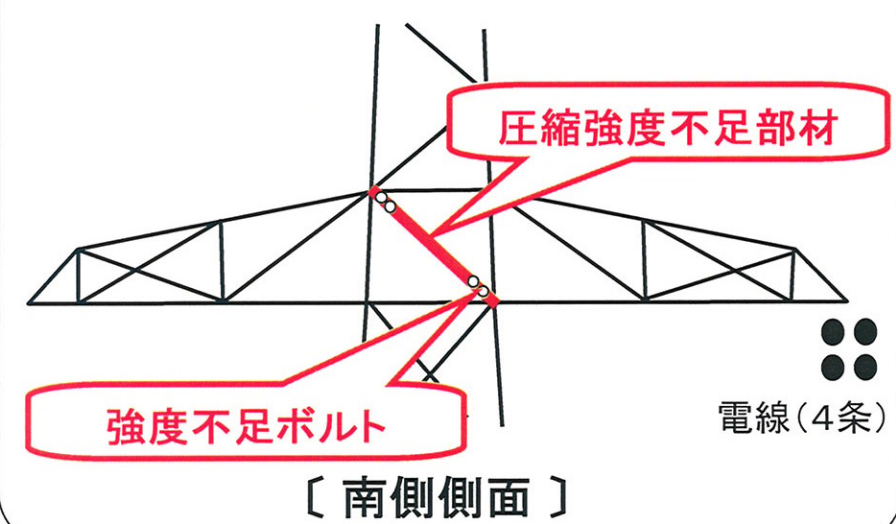
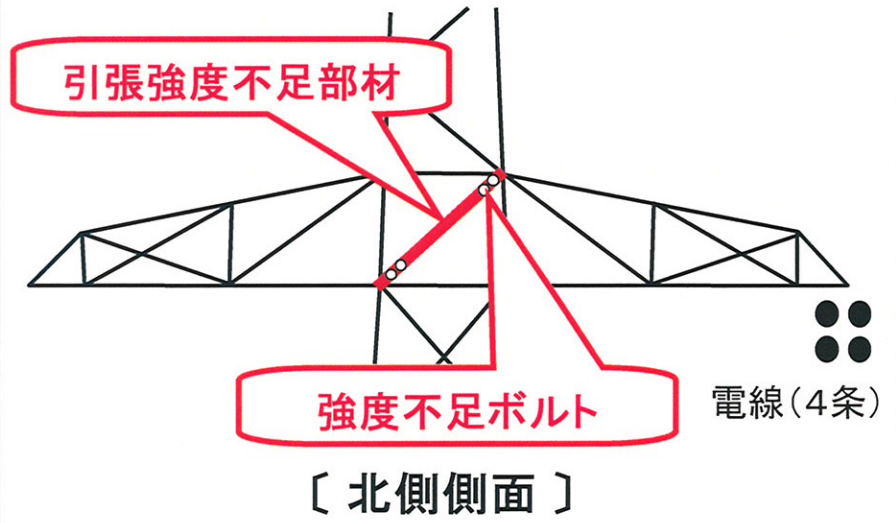
- ・荷重(←)を鉄塔部材の方向に分割(←)し、1本の部材に加わる荷重を計算する。

美浜線No. 21 強度不足の部材

通常の荷重状態

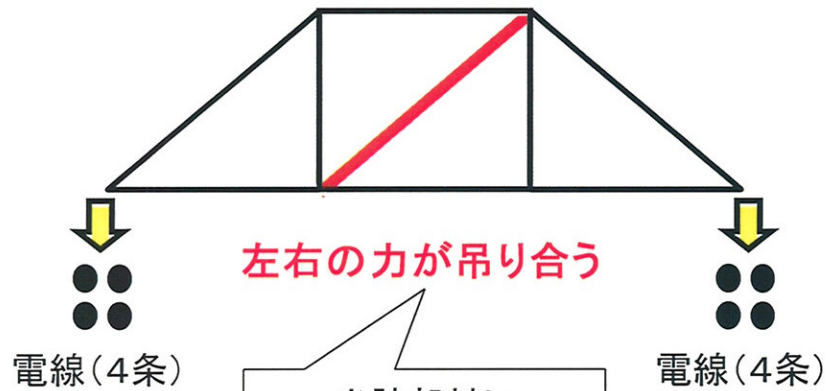


片側架線状態における荷重状態



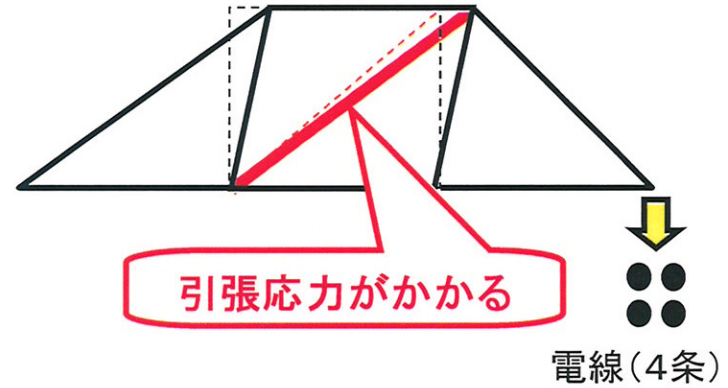
美浜線No. 21 片側架線状態における荷重状態

通常の荷重状態

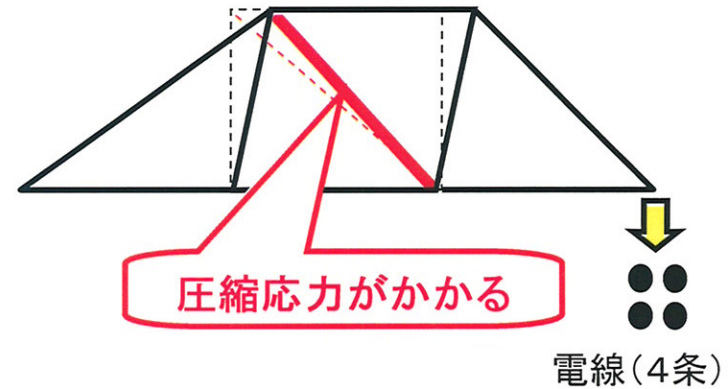


〔北側側面〕

片側架線状態における荷重状態



〔北側側面〕



〔南側側面〕

平成18年度 美浜線No. 21 部材補強箇所

<参考>

