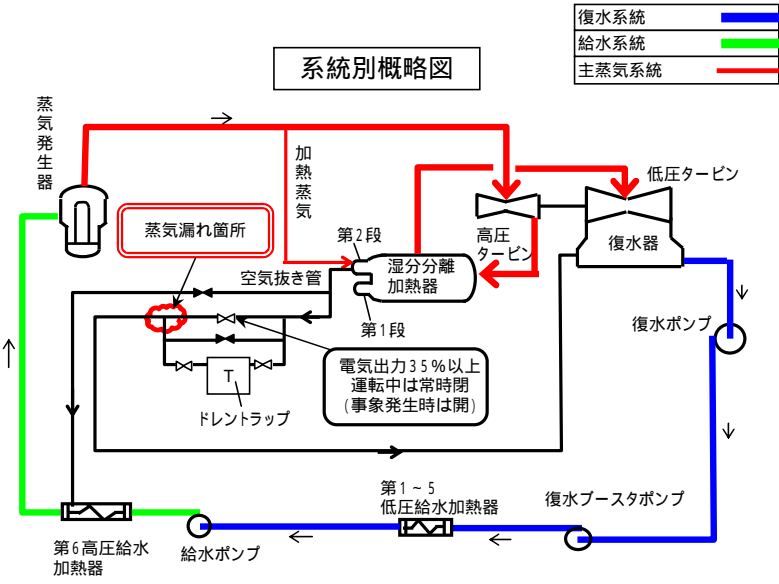
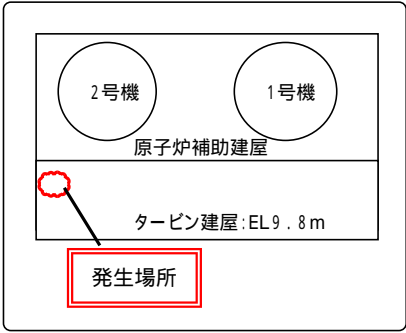


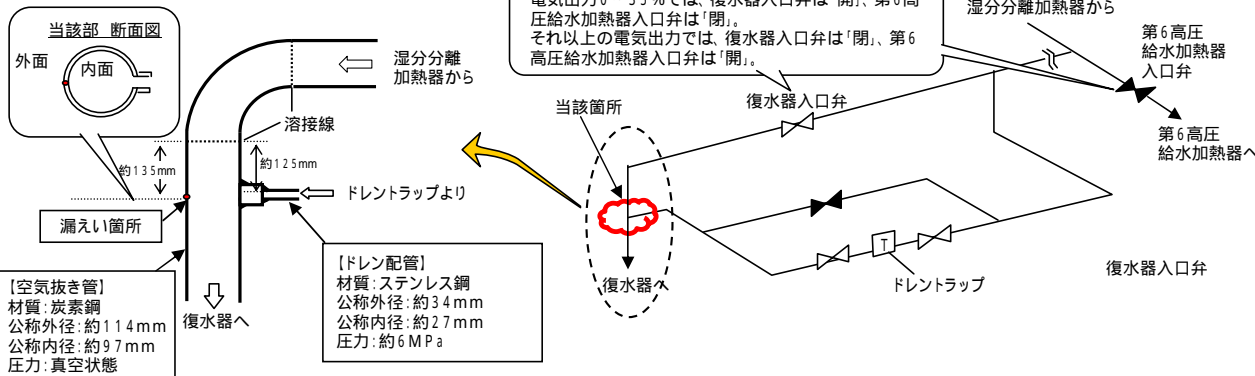
大飯発電所2号機の調整運転停止について (湿分分離加熱器空気抜き管からの蒸気漏れの原因と対策)

発生場所



点検結果

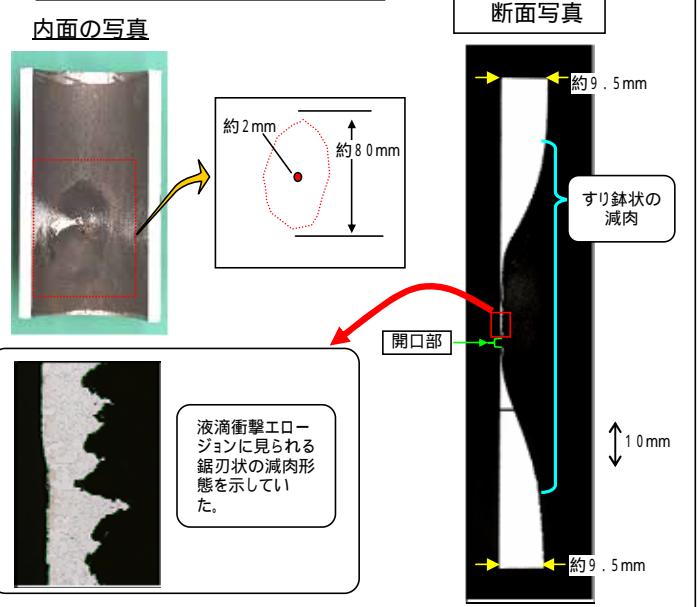
発生時の状況



外観観察結果

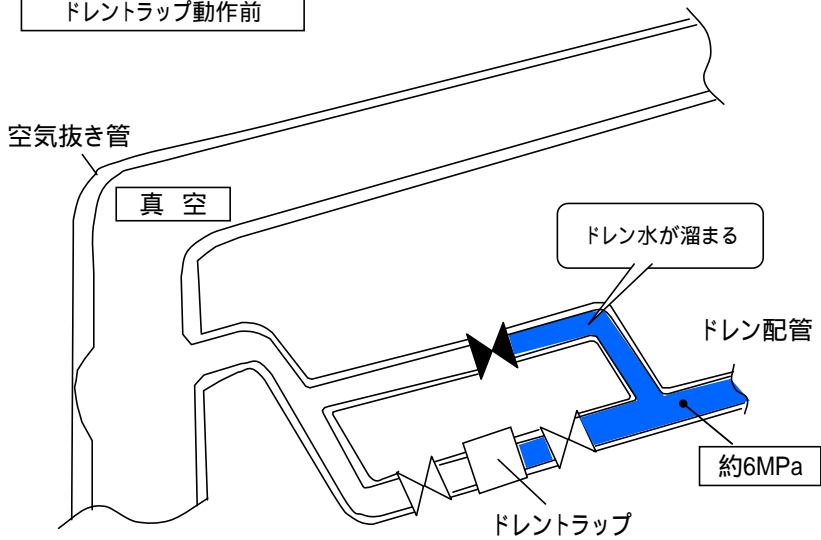


内面観察および断面観察結果

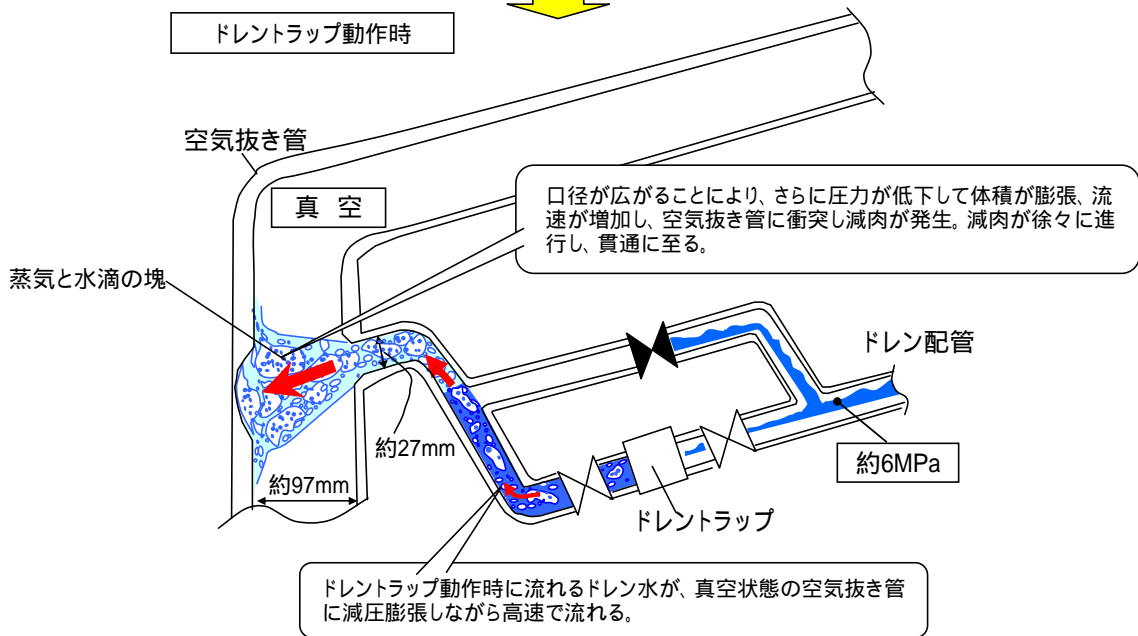


推定メカニズム

ドレントラップ動作前

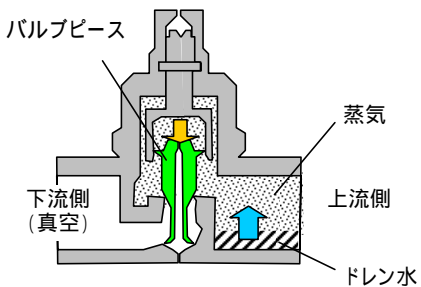


ドレントラップ動作時



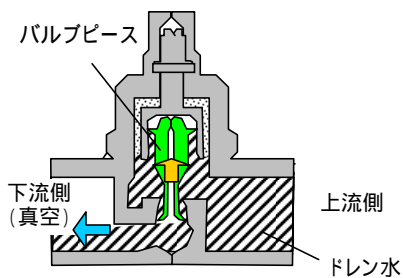
ドレントラップ動作原理

ドレン水位上昇時



上流側の高い圧力でバルブピースが押し下げられる。

ドレン排水時



上流側蒸気がしゃ断されバルブピース頭部が、放熱により冷却されバルブピース上部の圧力が低下し、バルブピースが押し上げられる。