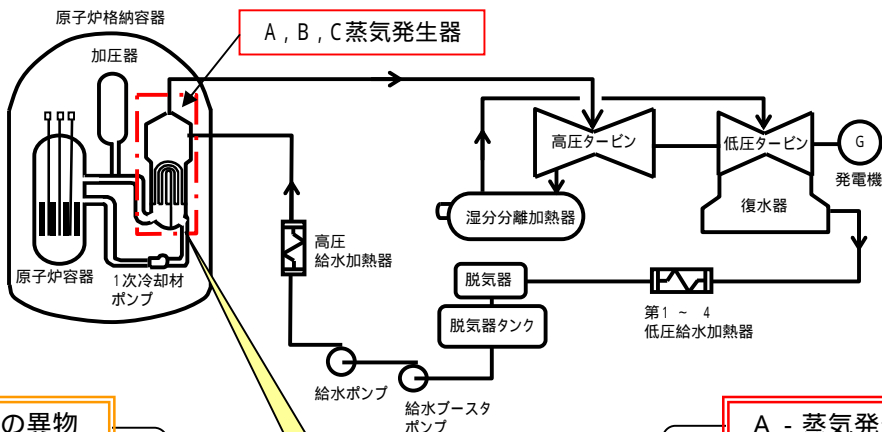


美浜発電所3号機

蒸気発生器2次側管板上での異物の点検状況と支持板付近での新たな異物確認について

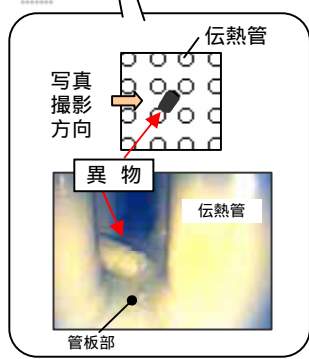
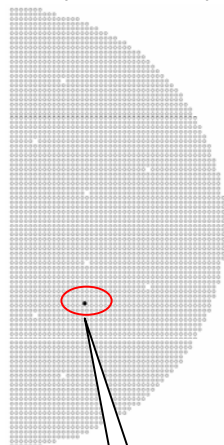
点検状況



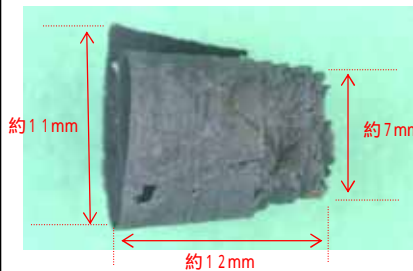
C - 蒸気発生器内の異物

高温側管板部

(上から見た図)

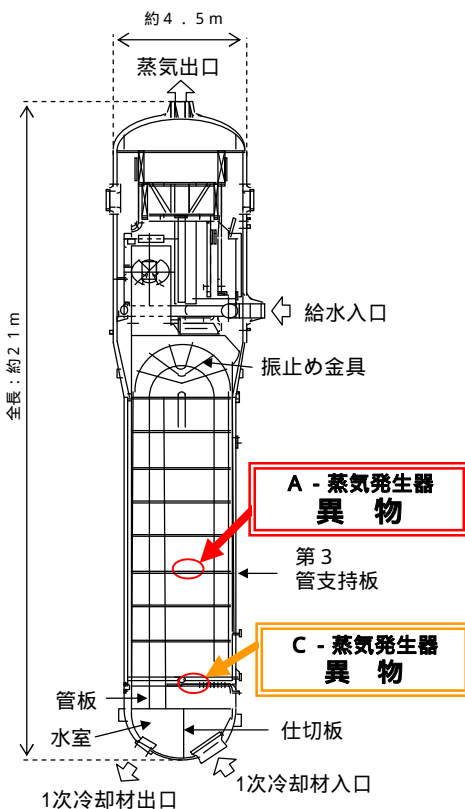


回収異物



形状: 渦を巻いた形状
重量: 約0.9グラム
板厚: 約0.2mm
材質: 鉄(主成分)

蒸気発生器概要図



A - 蒸気発生器 異物

第3管支持板

C - 蒸気発生器 異物

伝熱管本数: 3,382本
伝熱管外径: 約22.2mm
伝熱管厚さ: 約1.3mm
伝熱管材料: インコネルTT690
(特殊熱処理材)

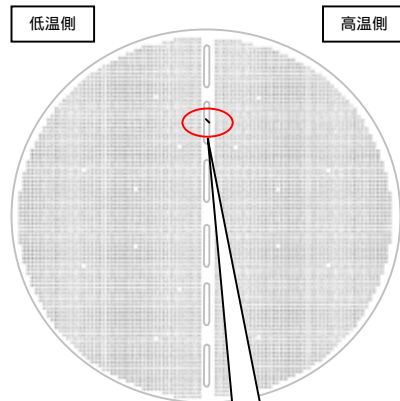
矢印方向に撮影した写真



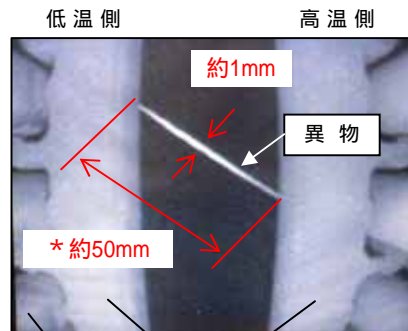
A - 蒸気発生器内の異物

第3管支持板部

(下から見た図)



(下から見た写真)



*カメラで確認できる範囲