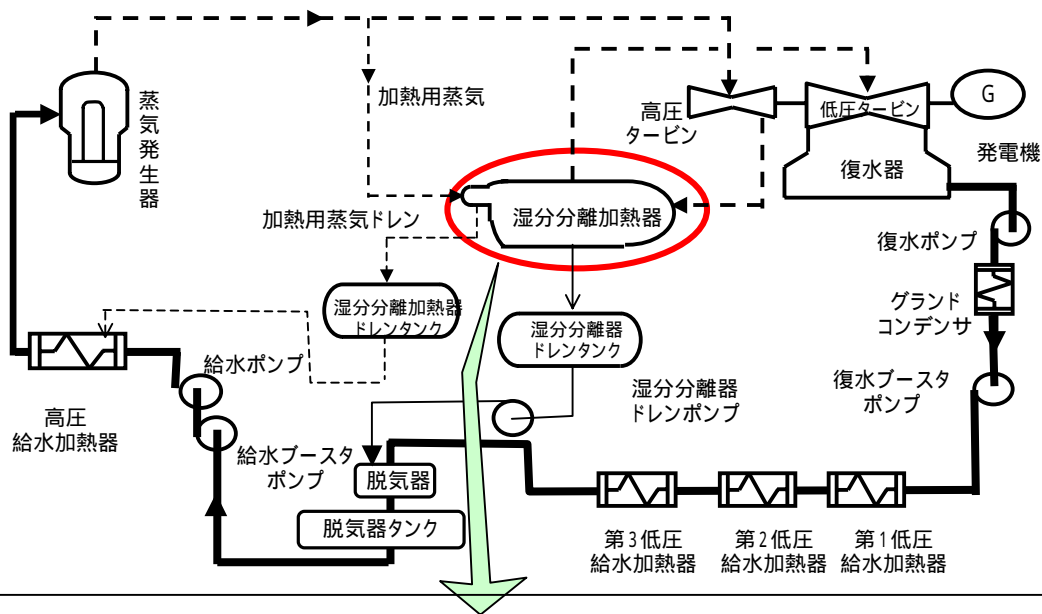


美浜発電所1号機 A - 湿水分離加熱器加熱管渦流探傷検査結果

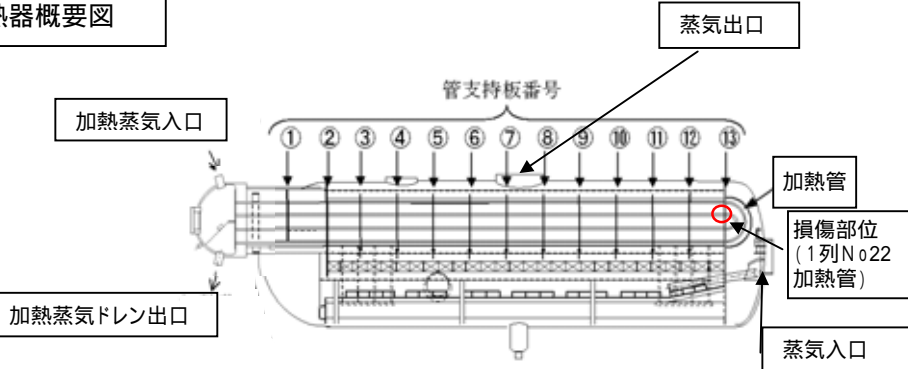
系統概要



湿水分離加熱器概要図

湿水分離加熱器仕様

長さ: 約14m
胴径: 約3.3m
板厚: 約25mm
水室材質: 炭素鋼



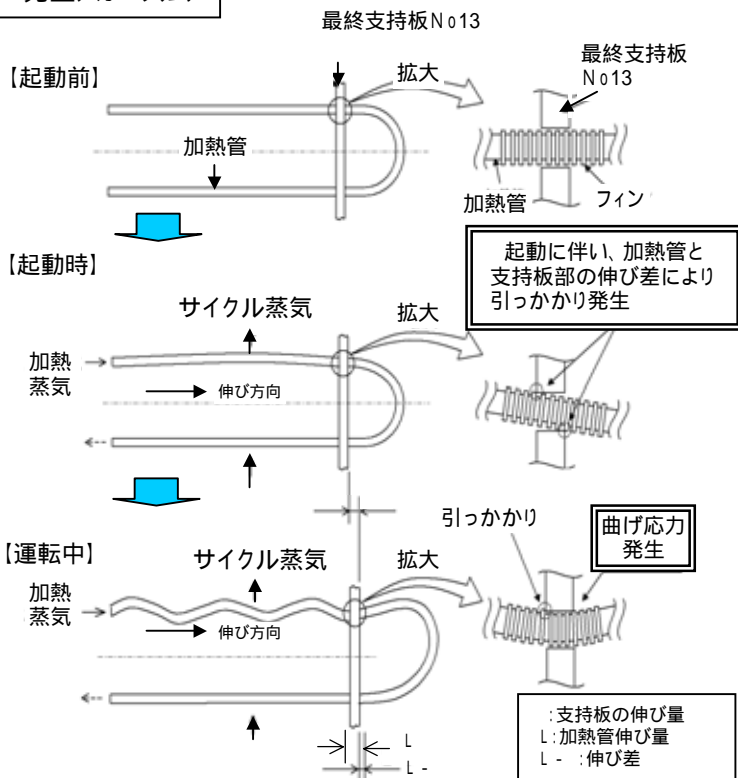
蒸気入口
圧力: 約0.9MPa
温度: 約180

蒸気出口
圧力: 約0.9MPa
温度: 約250

加熱蒸気入口
圧力: 約4.9MPa
温度: 約275

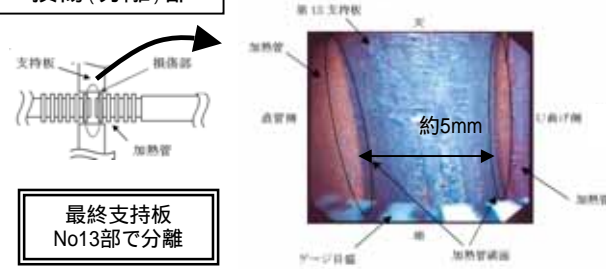
加熱蒸気ドレン出口
圧力: 約4.8MPa
温度: 約260

発生メカニズム



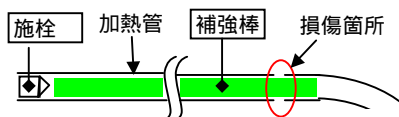
起動・停止の繰り返し応力により、疲労き裂が発生・進展、分離に至る

損傷(分離)部



対策

損傷加熱管の対策概要図



- ・貫通信号が認められた加熱管1本については、振れ止め防止用の補強棒を挿入した後、施栓を実施した。
- ・ECTの結果、判定基準を超えた66本については施栓を実施した。
- ・更に、予防保全として、ECT波形の評価により曲がり傾向が認められた17本についても施栓を実施した。