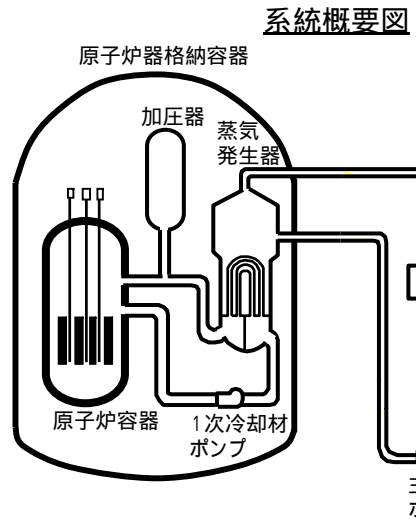
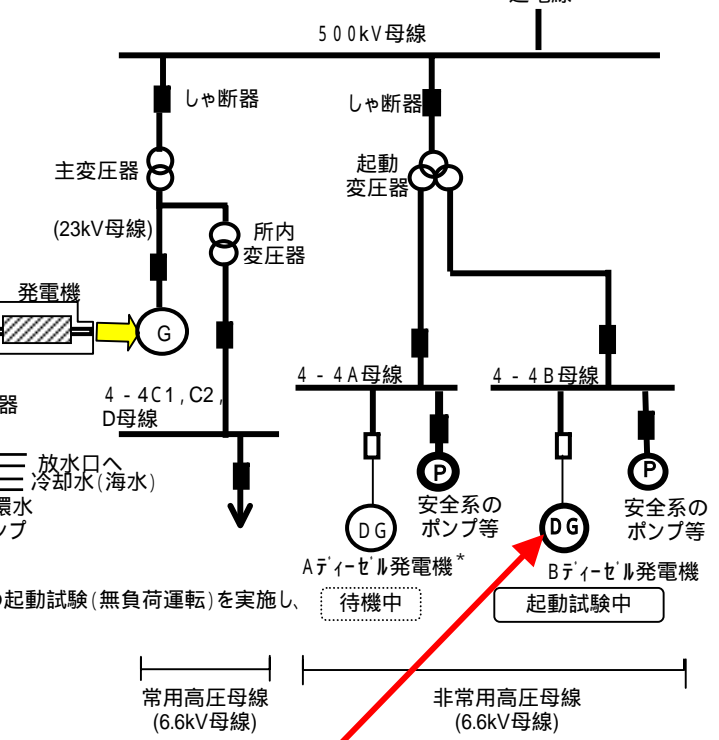


高浜発電所4号機 B - 非常用ディーゼル発電機の起動試験中における自動停止について

事象発生概要

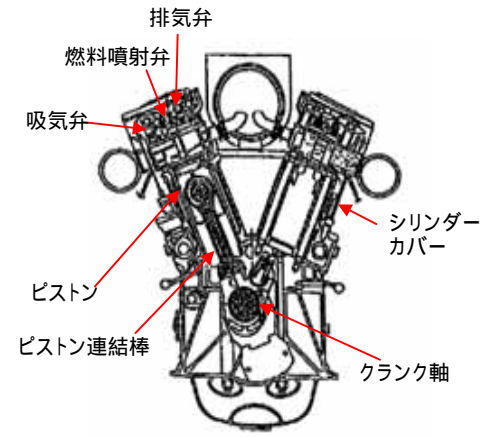


電源系統概要図 (Power System Overview Diagram)



：1次冷却材ポンプ、循環水ポンプなど
 ■ : しゃ断器「入」 □ : しゃ断器「切」
 — : 充電中
 — : 停電中

非常用ディーゼル機関構造図 (Emergency Diesel Engine Structure Diagram)



* : Bディーゼル発電機自動停止後、Aディーゼル発電機の起動試験(無負荷運転)を実施し、動作可能であることを確認済み

中央制御室では「B-DGトリップ」警報が発信

現地では「過速度トリップ」警報が発信

Bディーゼル発電機自動停止

【ディーゼル発電機の仕様】
 出力 : 6,750kW
 回転数 : 400rpm
 台数 : 2台
 全長 : 約11m
 全高 : 約4m
 全幅 : 約4m