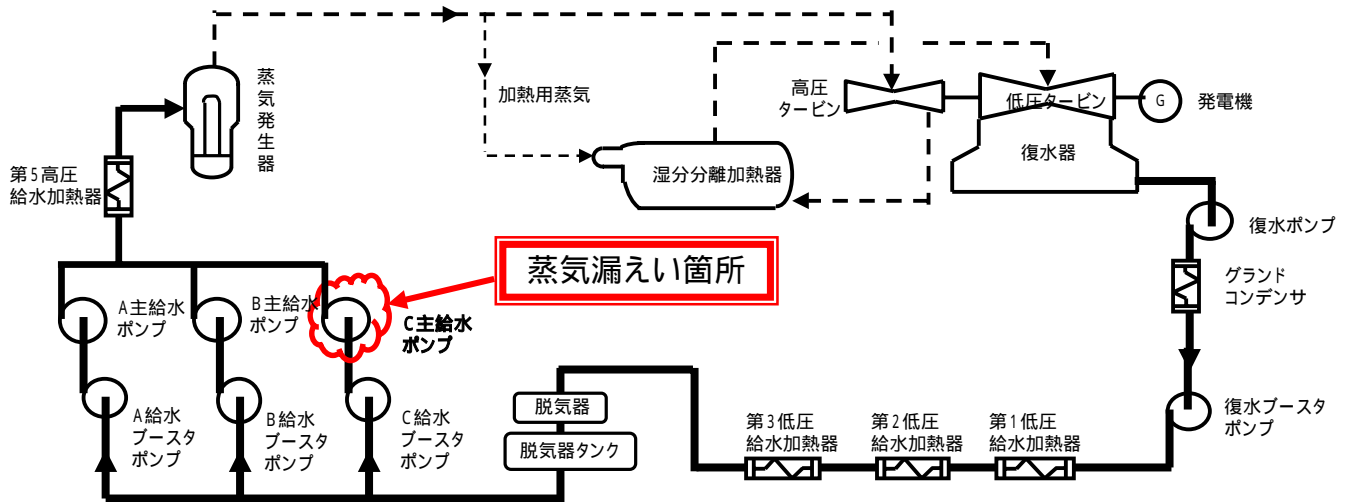


美浜発電所2号機

C-主給水ポンプケーシングのベント管台溶接部からのわずかな蒸気漏れについて

蒸気の漏れ箇所

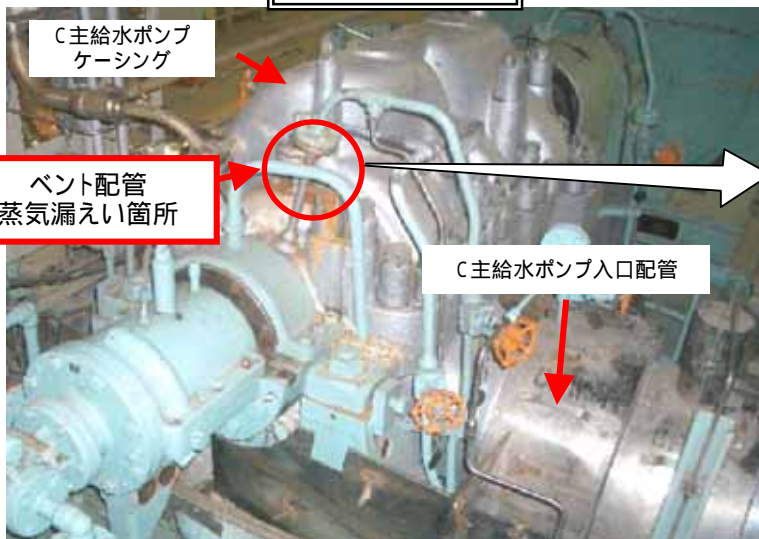
系統別概略図



蒸気漏えい箇所

漏れ箇所の概要

C主給水ポンプ



主給水ポンプケーシング仕様

長さ: 約1.8m

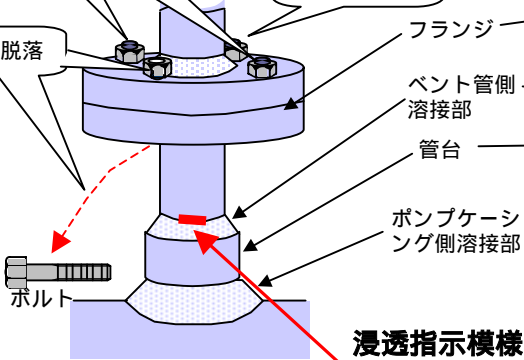
胴径: 約1.2m

材質(ケーシング): ステンレス鋼

調査結果

手では回らない状態の締め付け
手で回る程度に緩んでいた

ボルトの脱落



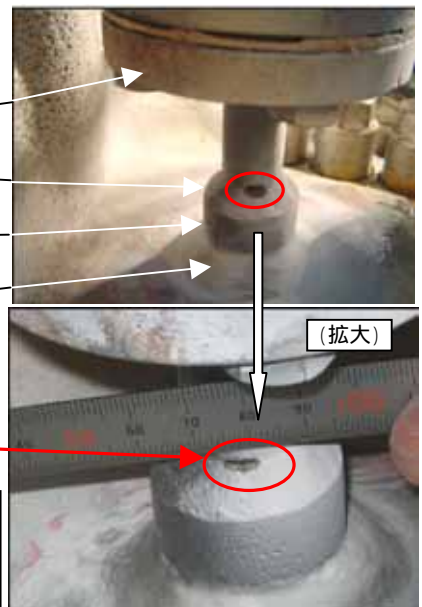
浸透指示模様(漏えい箇所)

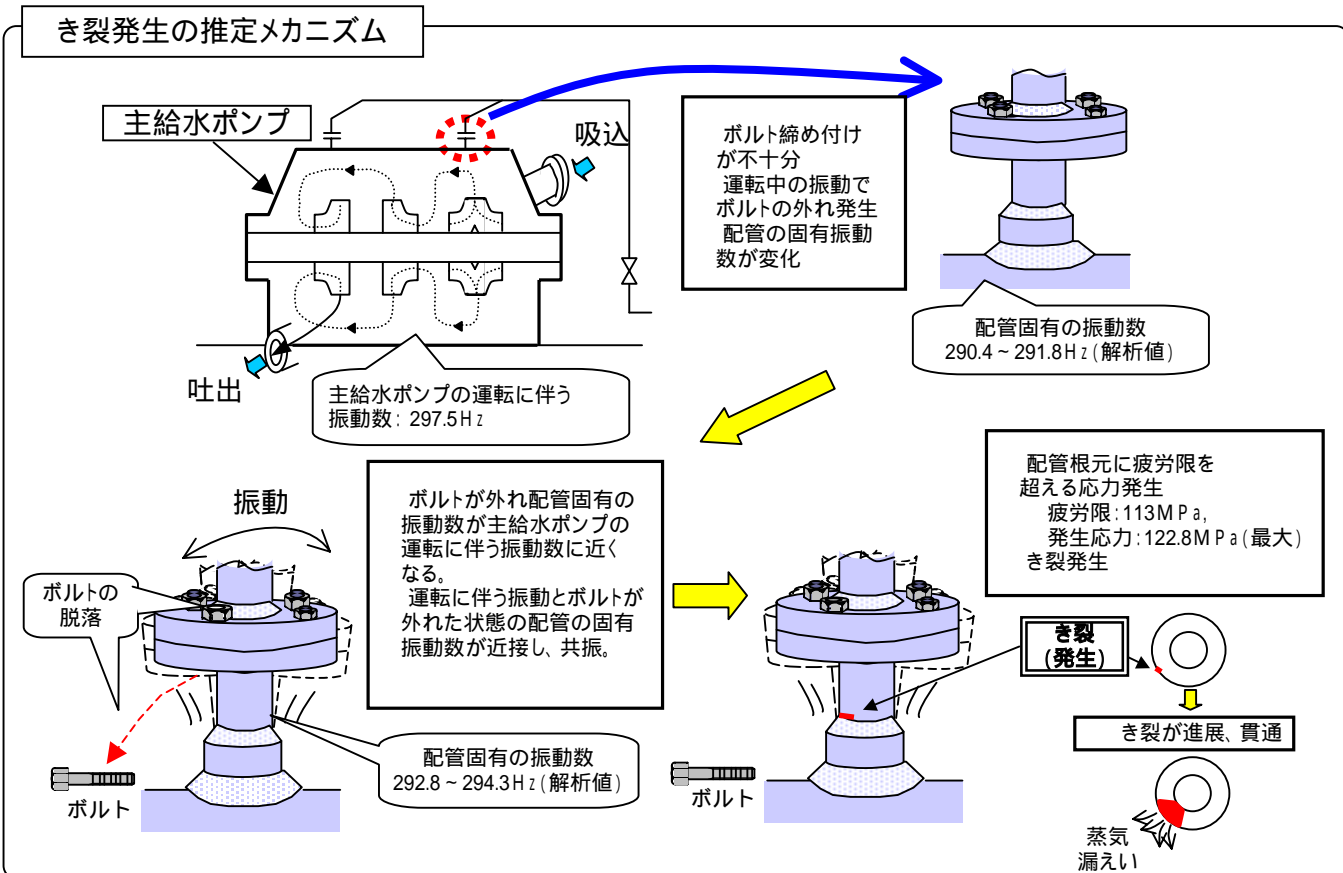
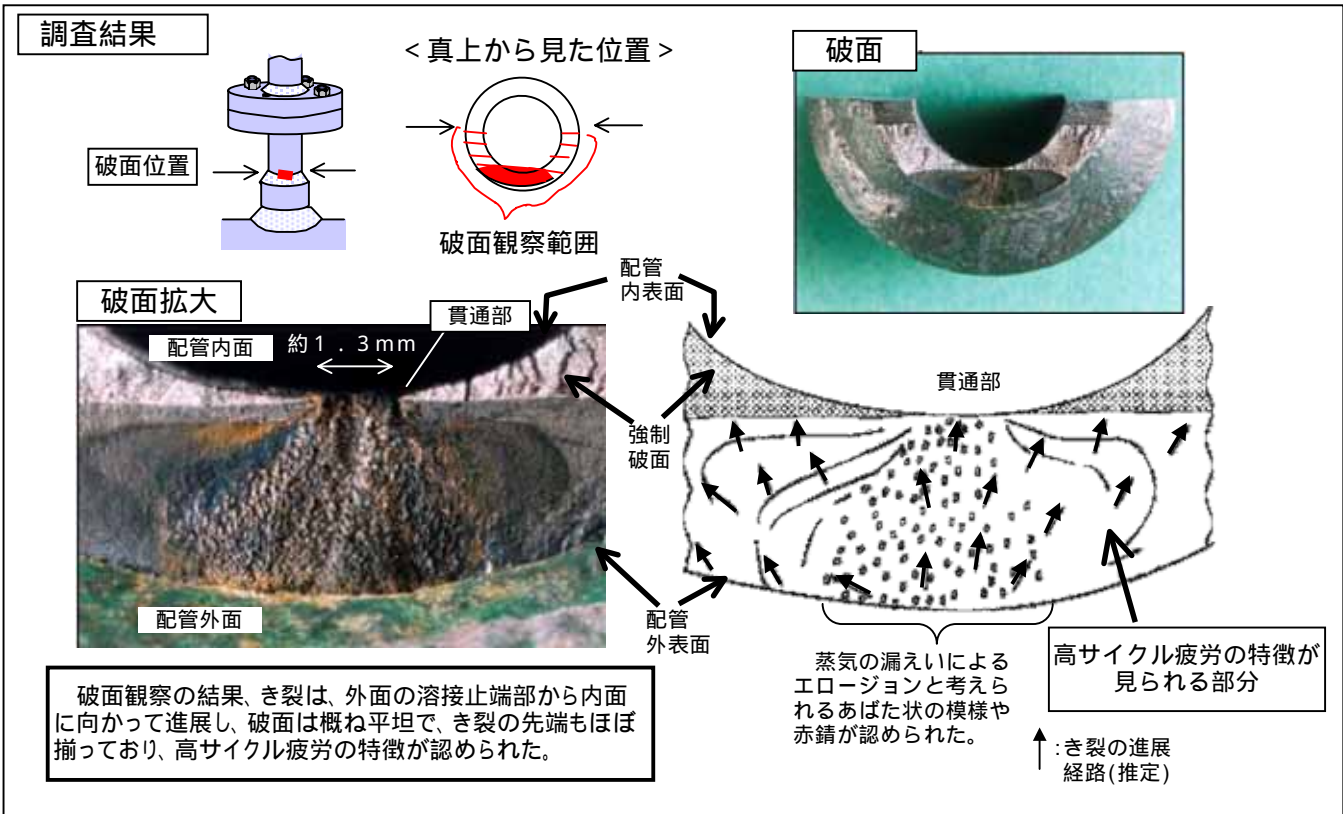
・締め付け状況確認の結果、1本が外れ、その対角の1本は手で回る程度に緩んでいた。

・フランジボルト・ナットやフランジ部に異常や漏えいの跡は認められなかった。

・前回の点検後の復旧時、ボルトの締め付け記録を残すこととしていなかった。また、作業箇所が狭隘であり、十分な締め付けが確保できなかった。

浸透探傷検査の結果、ベント管側の溶接止端部(外観点検で認められた漏えい跡箇所と同じところ)に1箇所約6mmの線状の浸透指示模様が認められた。





- 対策**
- ・主給水ポンプに接続している附属配管フランジ全てについて、締め管理(トルク値)を行うとともに、締め記録を残すように、作業要領書を改定する。
 - ・当該管台を取り替えるとともに、フランジの締め付けは締め管理(トルク値)を記載した作業要領書に基づき実施する。