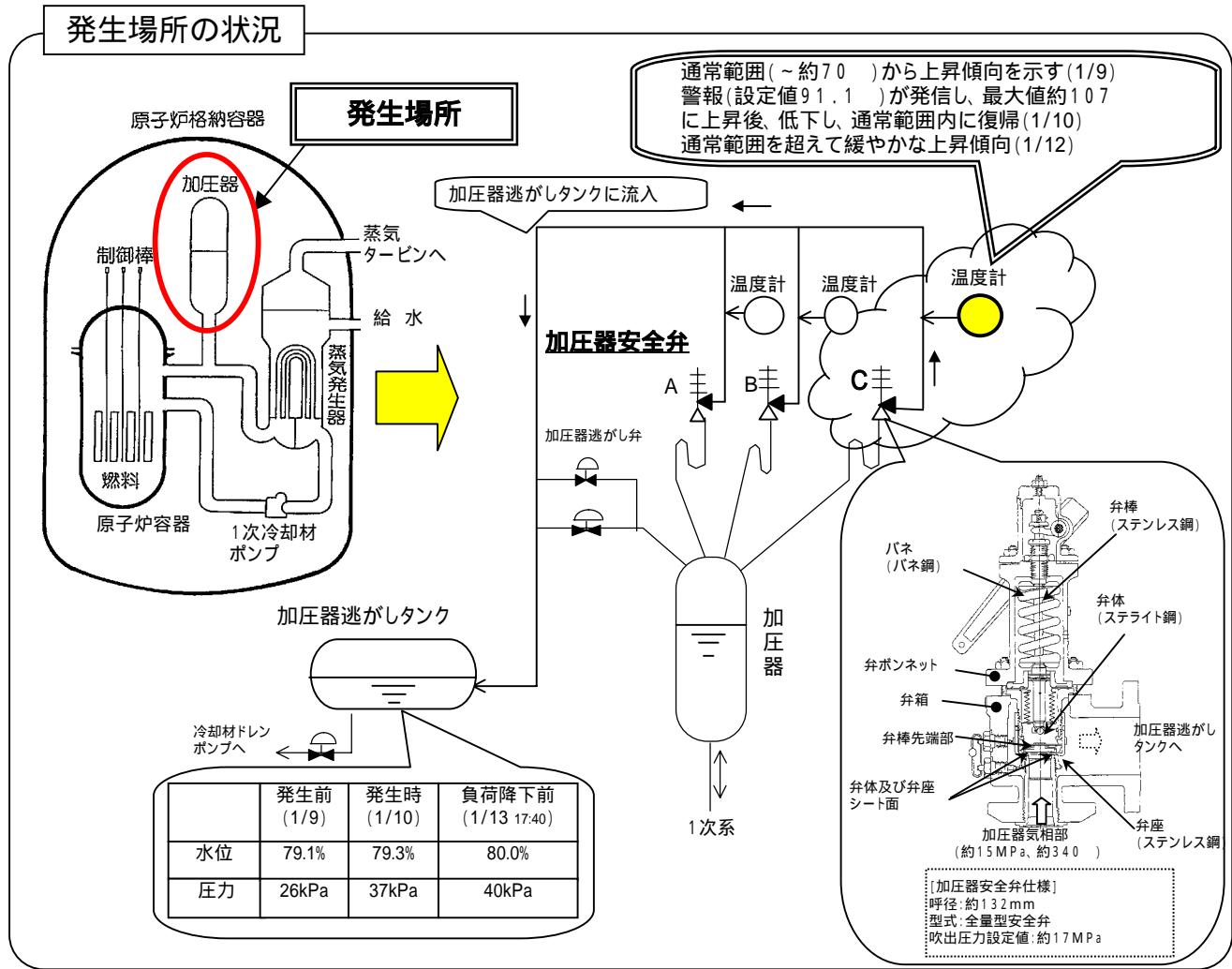


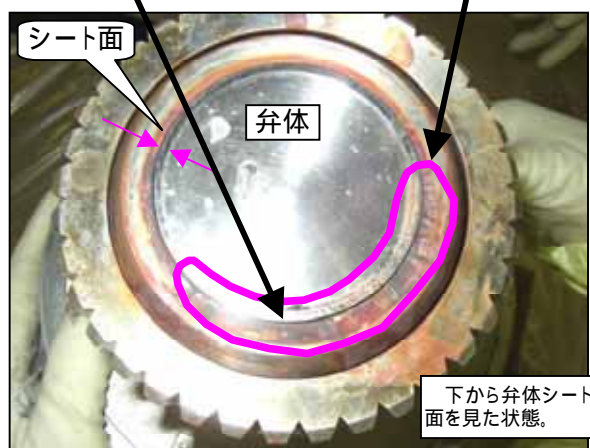
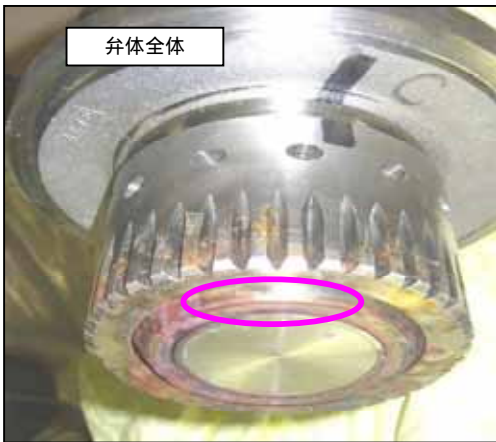
図 - 1 大飯発電所1号機 加圧器安全弁出口温度上昇に伴う原子炉手動停止について

添付図1-1



加圧器安全弁の点検結果

外観点検結果

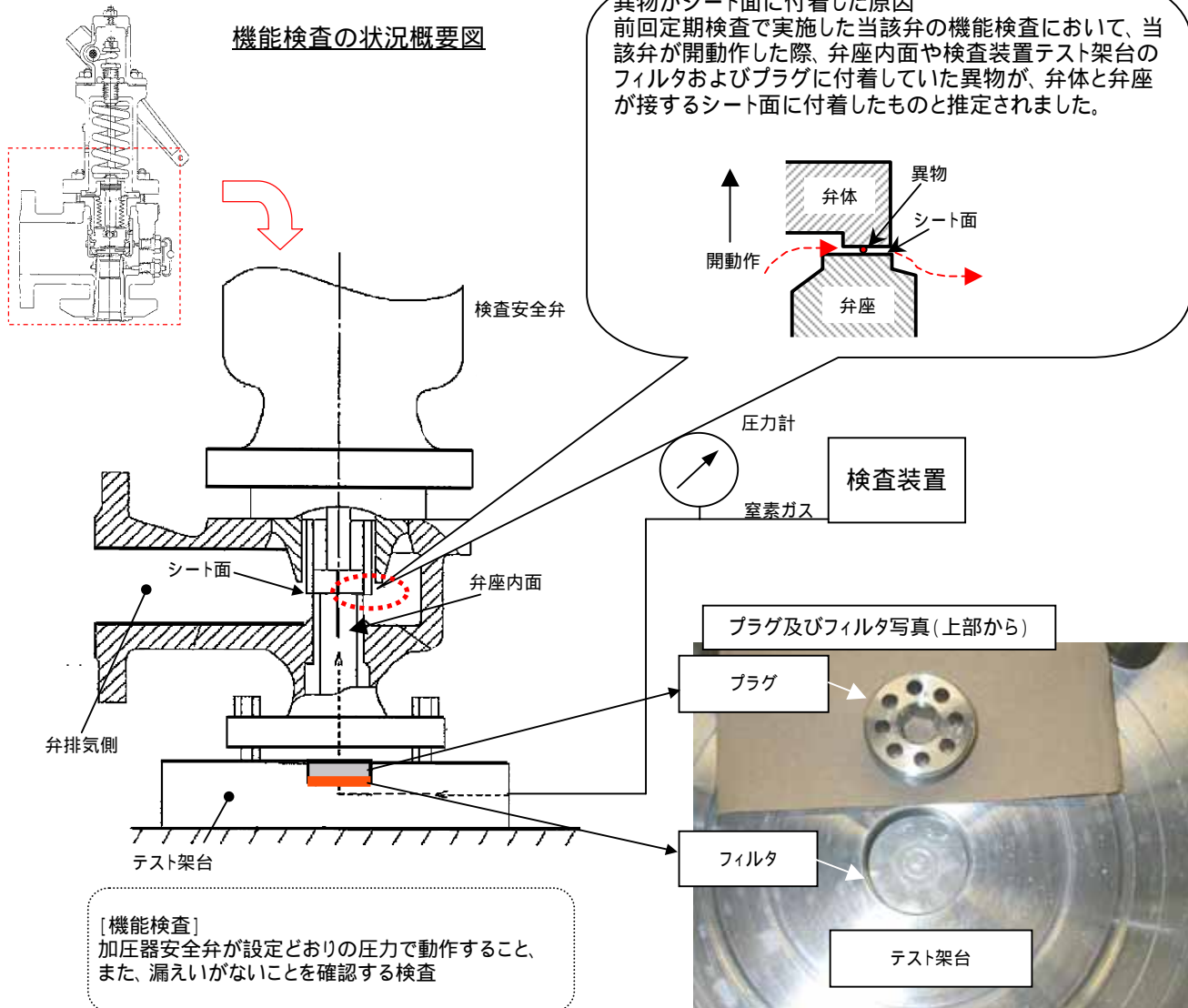


- ・弁体、弁座シート面に漏えい跡が確認された。
- ・異物、シート面(弁体、弁座)のキズ等は認められなかった。
- ・シート面(弁体、弁座)を浸透探傷検査(PT)した結果、浸透指示は認められなかった。

推定原因

当該弁の各部品のはめ込み状態等に異常はなかったが、漏えい検査により漏えいが確認されるとともにシート面の一部に漏えい跡が確認されたことから、原因は、シート面に異物が付着したため微少な漏えいが発生し、当該弁の出口温度が上昇したものと推定されました。

機能検査の状況概要図



対策

- (1) 弁体シート面および弁座シート面の手入れを行なった後、当該弁を復旧する。
- (2) 加圧器安全弁機能検査前には必ず検査装置架台のフィルタの取り替え並びにプラグの清掃を実施することとし、作業手順書へ反映する。