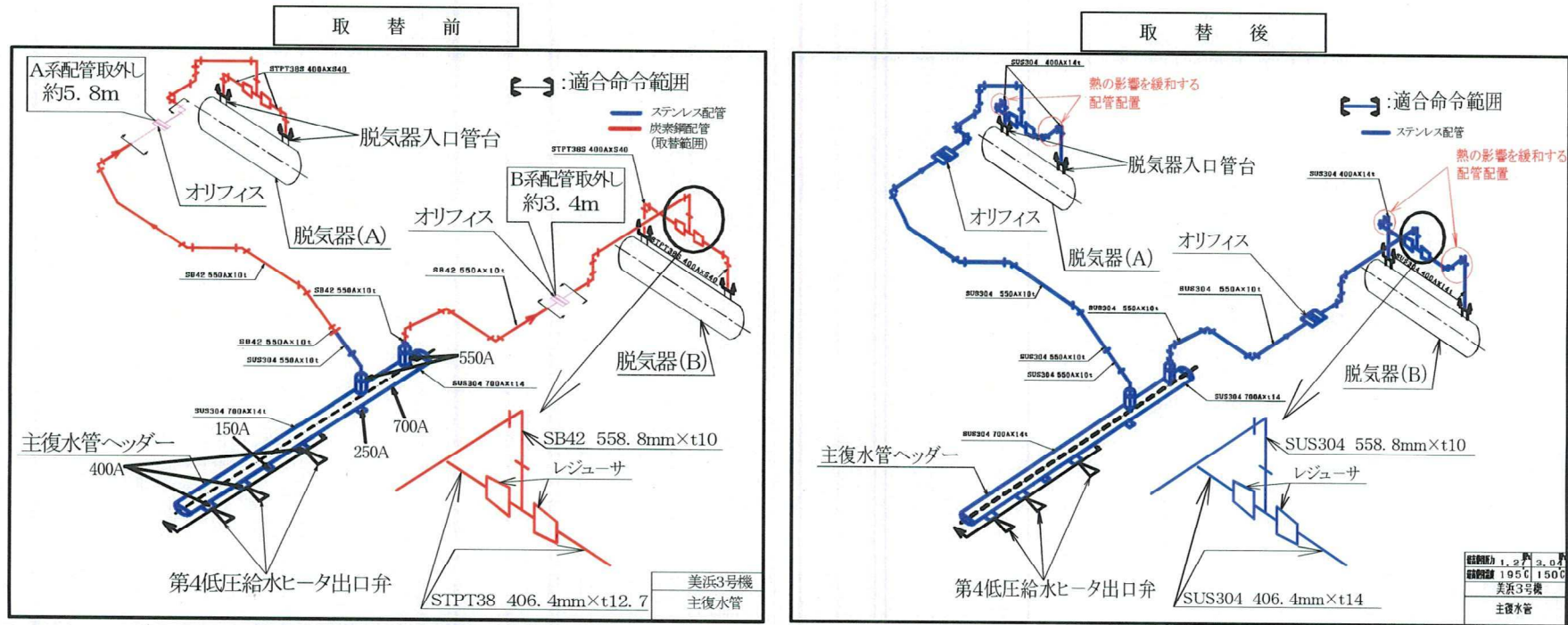


配管取替前後の主復水配管仕様



主復水管ヘッダー出口～脱気器入口（今回の取替範囲）の仕様比較

仕 様		取 替 前			取 替 後		
最高使用圧力		13 kg/cm ² G (注1)			1.27 MPa (注3)		
最高使用温度		195 ℃ (注1)			同 左		
配管仕様	範 囲	ヘッダー～レギュサ	レギュサ	レギュサ～脱気器	ヘッダー～レギュサ	レギュサ	レギュサ～脱気器
	外 径	558.8 mm (注1)	558.8 mm/406.4 mm (注2)	406.4 mm (注1)	558.8 mm (変更なし)	558.8 mm/406.4mm (変更なし)	406.4 mm (変更なし)
	厚 さ	10.0 mm (注1)	10.0 mm/12.7 mm (注2)	12.7 mm (注1)	10.0 mm (変更なし)	10.0 mm/14.0 mm	14.0 mm
	材 料	SB42 (注1)	SB42 (注2)	STPT38 (注1)	SUS304	SUS304	SUS304

(注1) 第3号機既工事計画認可申請書分割第5次分に記載の値

(注2) 製作図面に記載の値

(注3) S I 単位に換算したもの