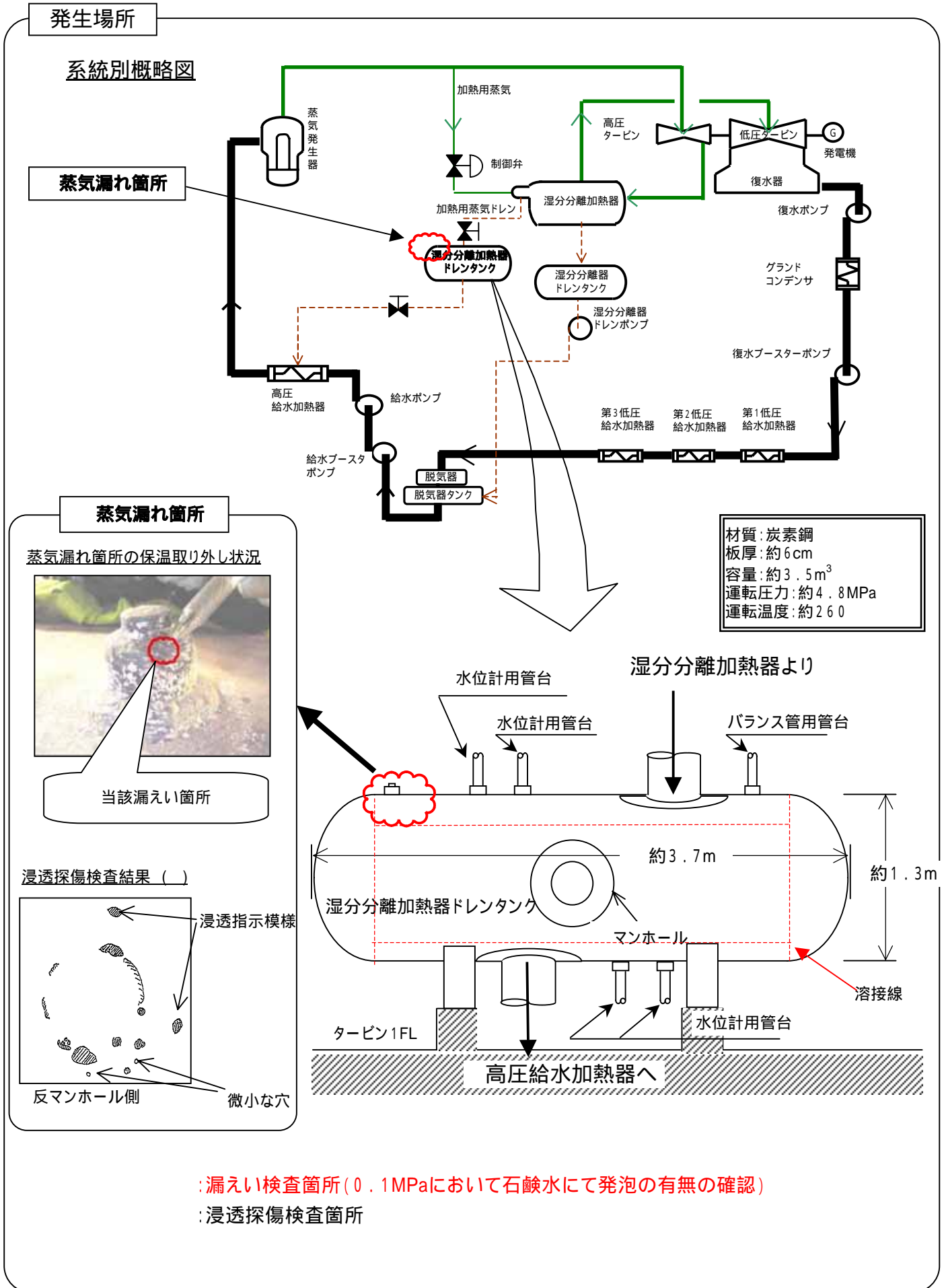


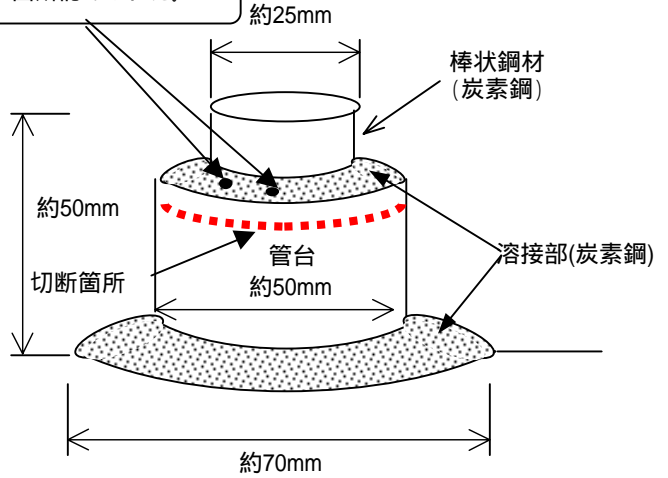
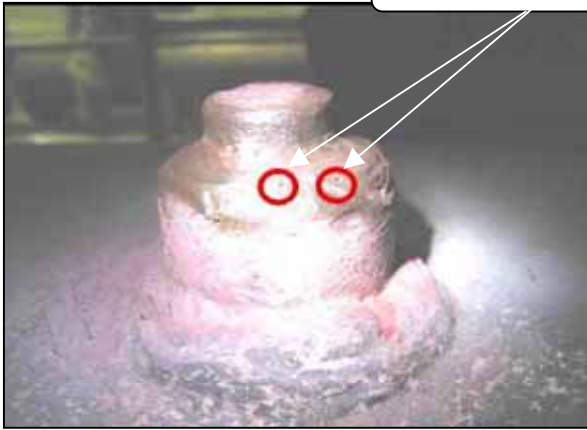
図-2 美浜発電所1号機 湿分分離加熱器ドレンタンク上部保温部からのわずかな蒸気漏れに伴う出力低下について



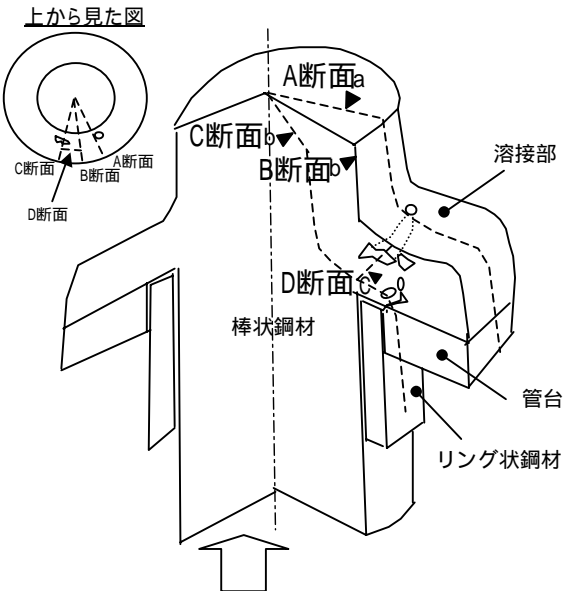
外観点検、浸透探傷検査(PT)及び破面観察結果

外観点検

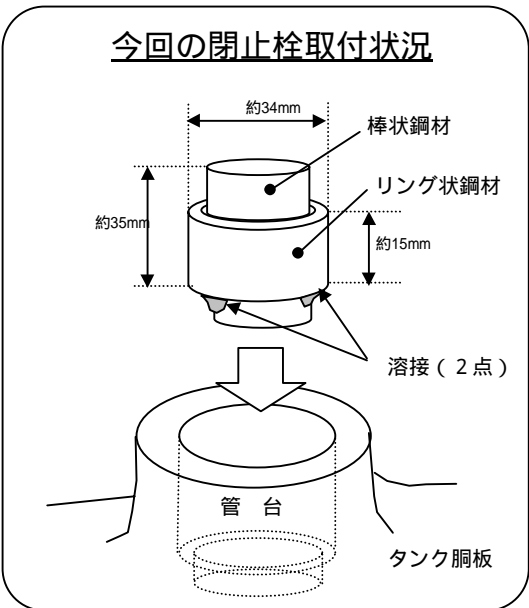
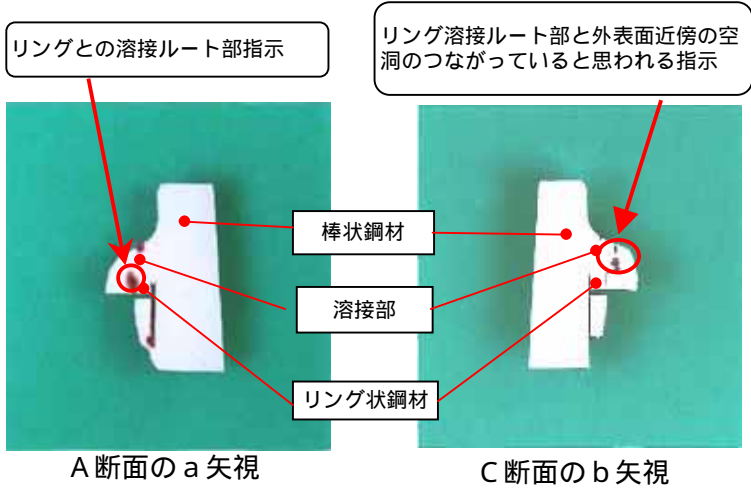
約1mm 程度の微小な穴が2箇所認められた。



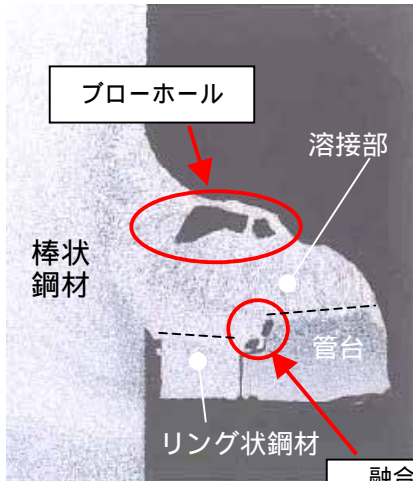
閉止栓の断面図



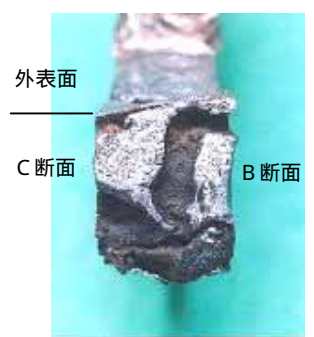
浸透探傷検査(PT)結果



B断面b矢視の破面観察



D断面C矢視の破面観察



融合不良またはブローホール

当該閉止栓施工経緯

設計時(昭和43年4月頃)  
圧力計用座として設計



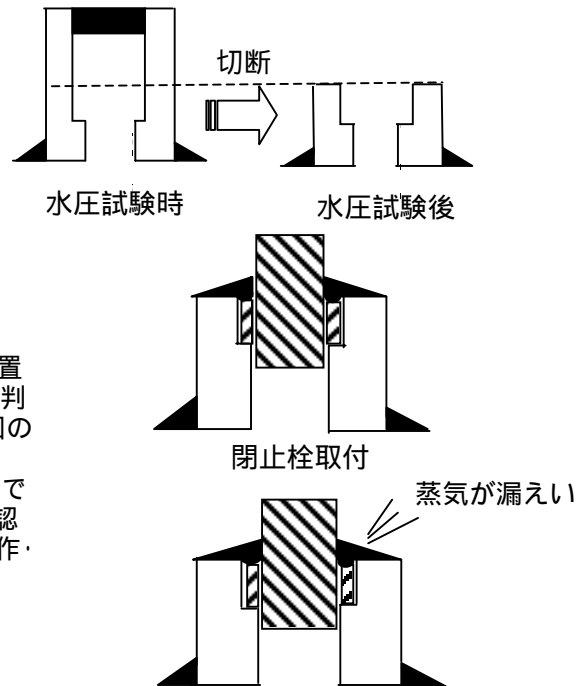
タンク工場製作(昭和44年3月頃)  
圧力計用座として製作  
水圧試験時 仮栓取付  
水圧試験後 仮栓撤去



現地据付時(昭和44年10月頃)  
湿分離加熱器ドレンタンクに圧力計を設置する計画であったが、現地据付時に不要と判断し、当該管台は、系統耐圧試験前に今回の閉止栓を取り付けたと推定される。  
なお、施工した閉止栓は、溶接検査対象外であり、図面による指示や施工記録がなく確認できないため、現地の手持ち材料により製作・施工されたものと推定される。

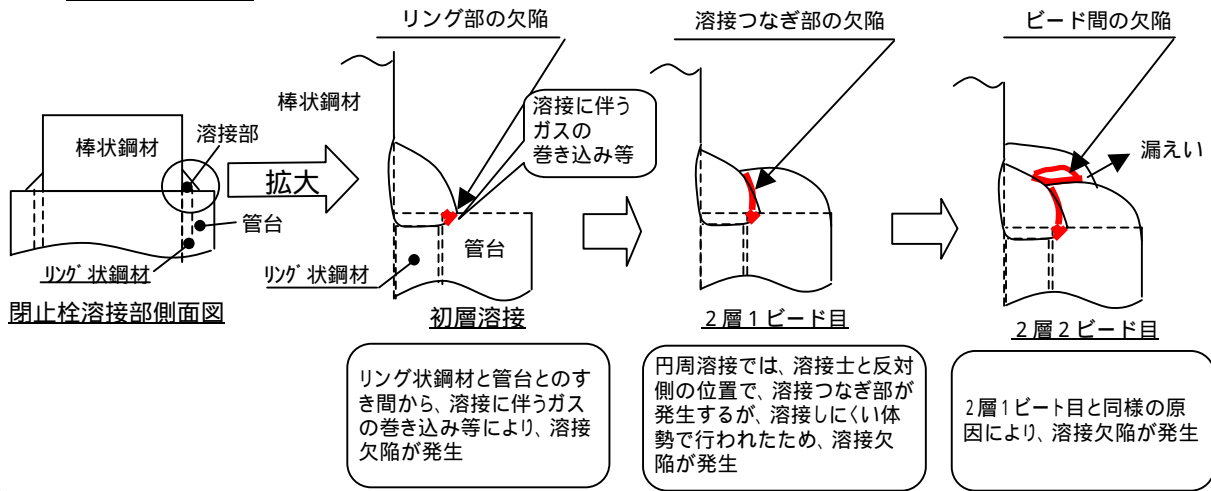


漏えいを確認(平成17年1月20日)

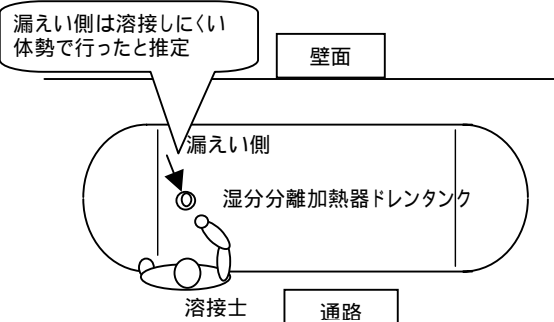


推定原因

推定メカニズム



溶接体勢



今回の対策

