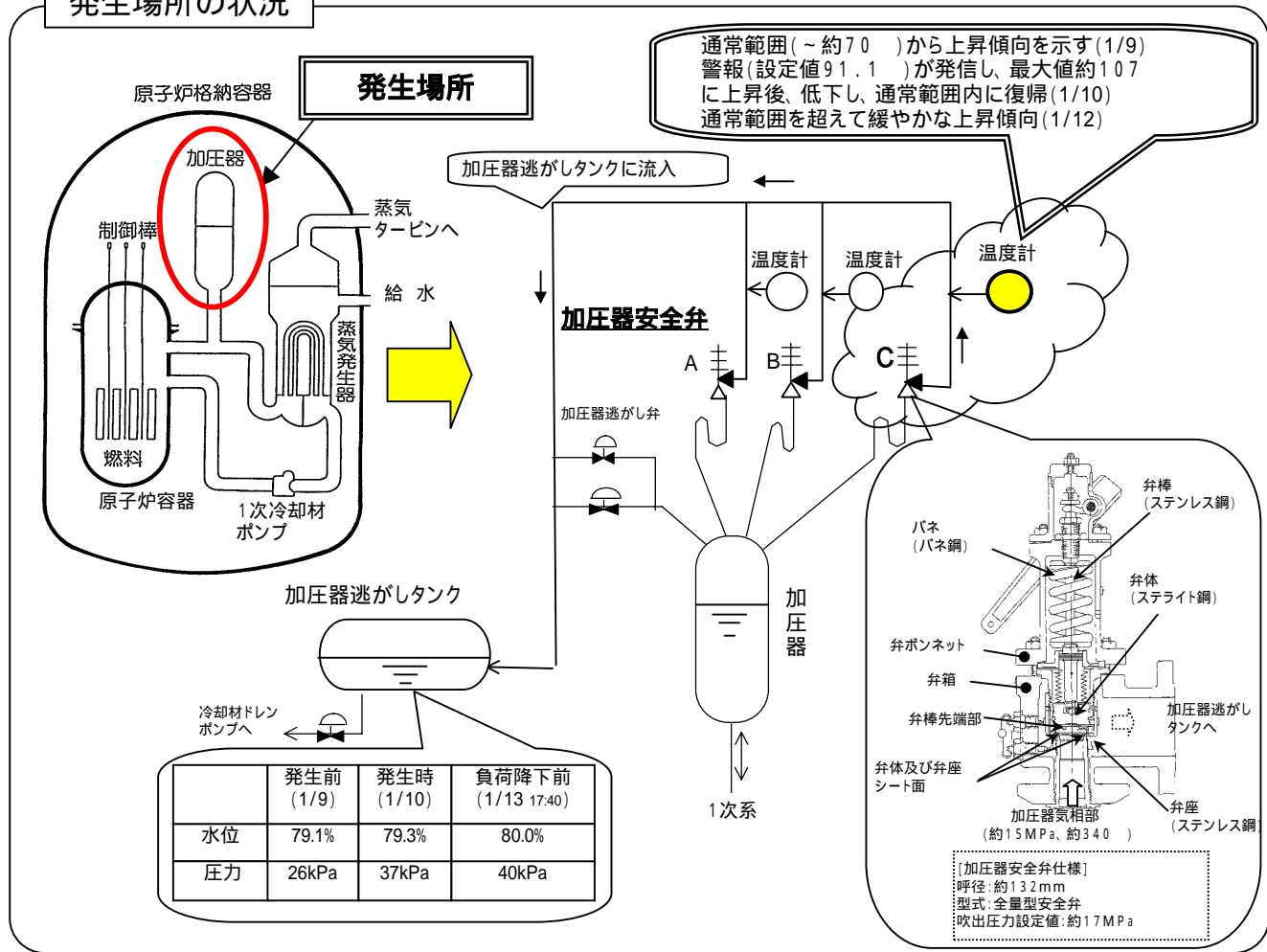


大飯発電所1号機の点検結果について

発生場所の状況



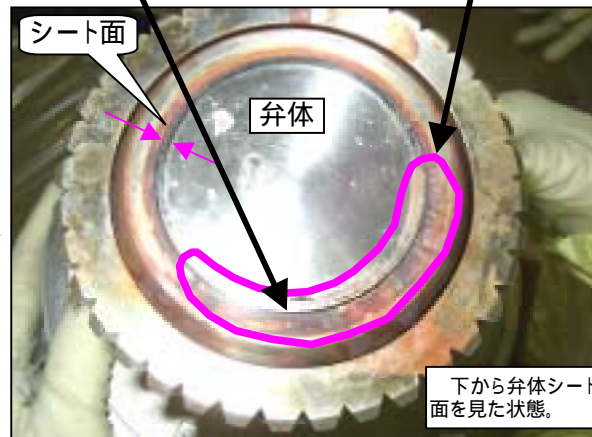
加圧器安全弁の点検結果

外観点検結果



弁体シート面に漏えい跡が確認された。

漏えい跡
(シート面の変色、および蒸気が通ったような筋状の跡)

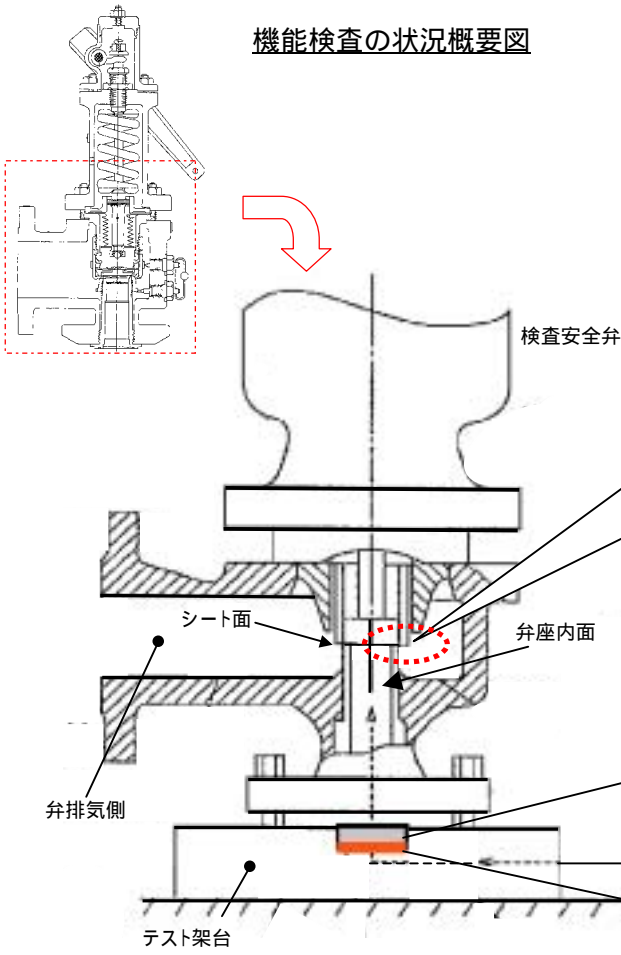


- ・弁体、弁座シート面に漏えい跡が確認された。
- ・異物、シート面(弁体、弁座)のキズ等は認められなかった。
- ・シート面(弁体、弁座)を浸透探傷検査(PT)した結果、浸透指示は認められなかった。

推定原因

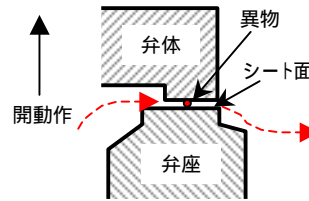
当該弁の各部品のはめ込み状態等に異常はなかったが、漏えい検査により漏えいが確認されるとともにシート面の一部に漏えい跡が確認されたことから、原因は、シート面に異物が付着したため微少な漏えいが発生し、当該弁の出口温度が上昇したものと推定されました。

機能検査の状況概要図



異物がシート面に付着した原因

前回定期検査で実施した当該弁の機能検査において、当該弁が開動作した際、弁座内面や検査装置テスト架台のフィルタおよびプラグに付着していた異物が、弁体と弁座が接するシート面に付着したものと推定されました。



圧力計



窒素ガス

検査装置

プラグ及びフィルタ写真(上部から)

プラグ

フィルタ

テスト架台

[機能検査]

加圧器安全弁が設定どおりの圧力で動作すること、また、漏えいがないことを確認する検査

対策

- (1) 弁体シート面および弁座シート面の手入れを行なった後、当該弁を復旧する。
- (2) 加圧器安全弁機能検査前には必ず検査装置架台のフィルタの取り替え並びにプラグの清掃を実施することとし、作業手順書へ反映する。