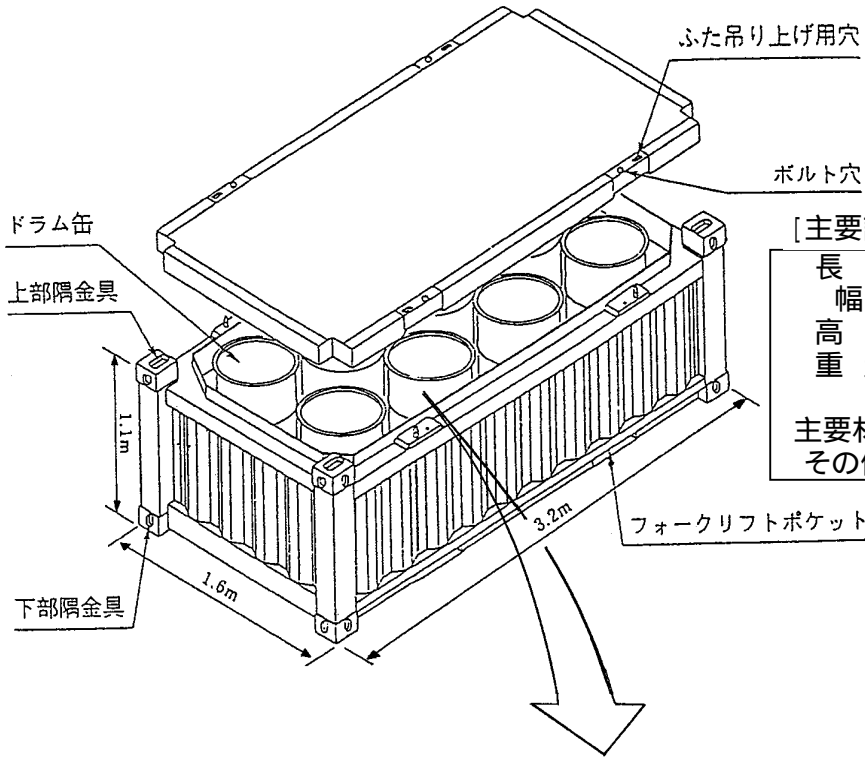


低レベル放射性廃棄物輸送容器概要図



[主要諸元]

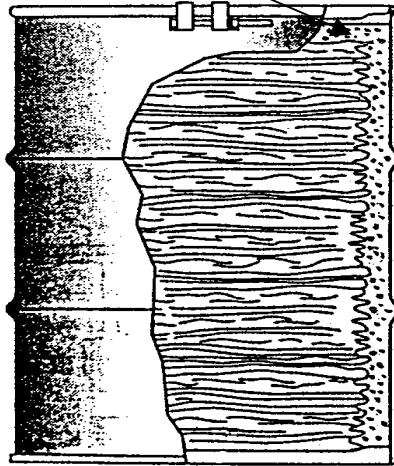
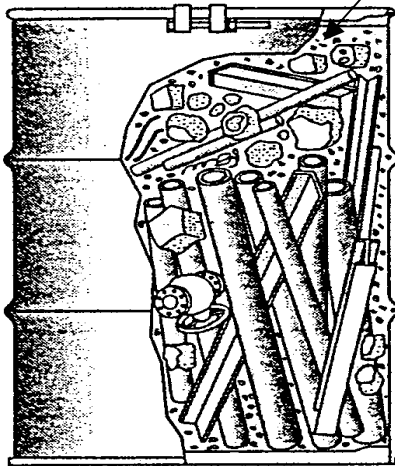
長さ	: 約3.2m
幅	: 約1.6m
高さ	: 約1.1m
重量	: 約1トン(空重量) 約7.5トン(総重量)
主要材質	: 炭素鋼
その他	: 200ℓドラム缶8本収納可能

充填固化体

金属類、プラスチック類等を切断しセメント系充填材(モルタル)で固型化したもの

保温材、フィルタ類等を圧縮処理しセメント系充填材(モルタル)で固型化したもの

セメント系充填材(モルタル)



原子力発電所の定期検査時等の工事に伴い発生した低レベル放射性廃棄物であって、金属類、プラスチック、保温材、フィルタ類などの固体状廃棄物を種類毎に分別し、必要に応じて切断、圧縮処理を行った後、ドラム缶に収納し、セメント系充填材を充填し固型化したもの。