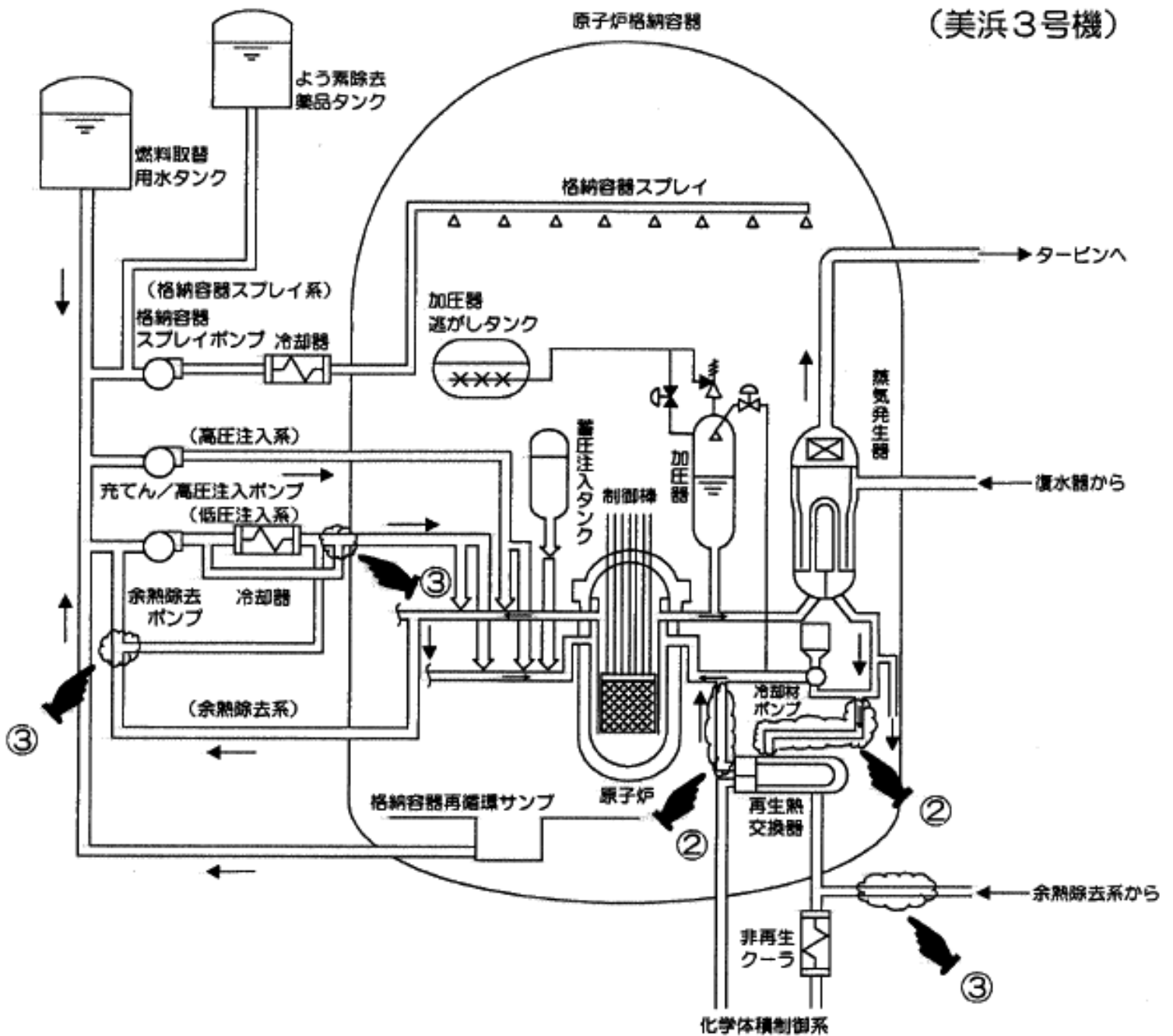
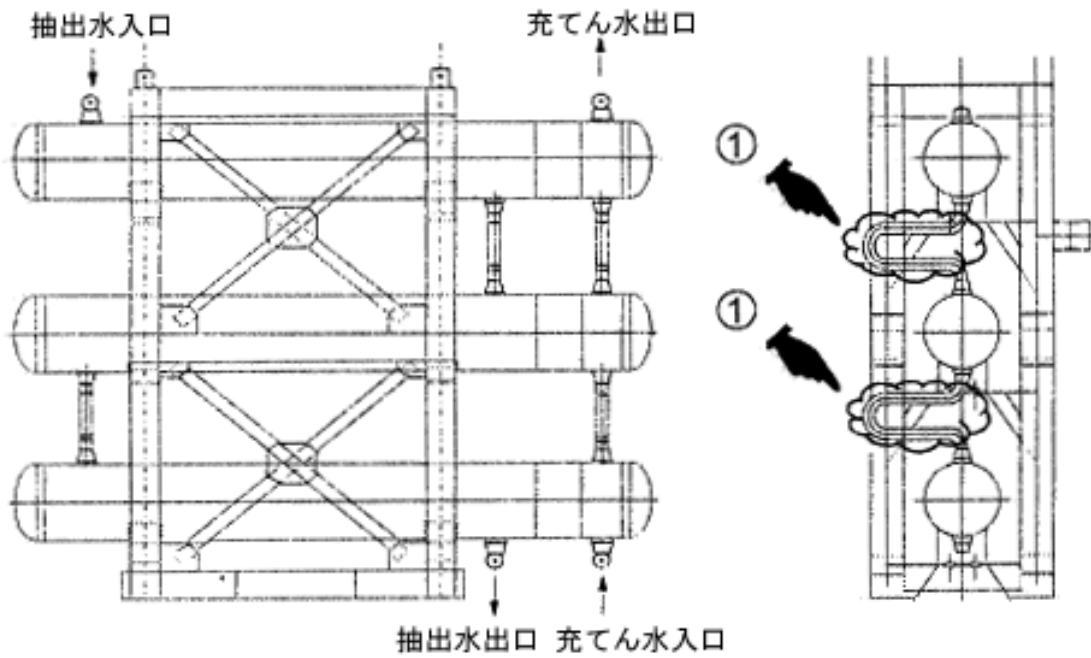


図 - 5 敦賀 2 号機再生熱交換器連絡管からの 1 次冷却材漏えいに関する再発防止対策



- ① 連絡管溶接部・連絡管エルボ母材部の超音波探傷検査範囲（36箇所）
- ② プラント運転中に第1種管と同等の温度、圧力の1次冷却材が流れる再生熱交換器と原子炉冷却材系統間の配管の突き合わせ溶接部についての超音波探傷検査範囲（16箇所）
- ③ 海外プラントで発生した熱疲労事象の反映として実施する類似箇所（溶接線と母材）の超音波探傷検査範囲（38箇所）



検査実施箇所



(美浜3号機の再生熱交換器は、横型（内筒なし）となっている)

点検・検査箇所概略図